



BULLETIN D'INFORMATIONS
N°205-MARS 2020
Mairie de SAINT-SERVAIS – 29400
Tel 02.98.68.15.21.
Fax 02.98.68.34.82.
courriel : mairie.saintservais@orange.fr
Site Internet : www.saint-servais-29.fr

Ce bulletin d'informations est disponible sur le site officiel de la commune
www.saint-servais-29.fr

AGENDA :

ELECTIONS MUNICIPALES LE 15 ET 22 MARS :

Le bureau de vote dans la salle de la Mairie sera ouvert de 8h00 à 18h00.

HORAIRE MAIRIE :

Lundi, mardi, jeudi :
8h30-12h/13h30-17h30
Mercredi, vendredi et samedi : 9h-12h.

BIBLIOTHÈQUE :

Permanences :

Mercredi de 17h à 18h30.
Samedi de 10h30 à 11h45.
02.98.68.94.17

MEMENTO :

Urgences :

Médecin de garde **15 SAMU**,
Pharmacie de garde **3237**,
Pompiers **18**, portable **112**,
Gendarmerie **17**

École : 09.61.20.66.81,
Garderie 06.87.29.71.04

Infirmière Libérale :

Mme HENNEQUEZ :
07.86.05.43.81

ALSH : 06.66.43.46.42

AVIS AUX HABITANTS :

Les nouveaux habitants sont invités à se présenter en Mairie dès leur arrivée, afin de faciliter les tâches administratives les concernant. Signaler les départs en Mairie facilite également les démarches administratives.

VIE MUNICIPALE

ÉTAT CIVIL

Naissance :

Gabriel, Noa MORVAN, 10 rue Kerizella, né le 27 janvier 2020.
Nino BAROU, 1 Le Stréjou, né le 7 février 2020.

MUSÉE : SAISON 2020

La saison 2020 démarre le samedi 4 juillet prochain par l'inauguration et se terminera le dimanche 13 septembre 2020. Chaque année, la commune recrute du personnel pour l'accueil des visiteurs au Musée pour cette période estivale. Les postulants doivent avoir 20 ans minimum, être titulaires d'un baccalauréat et être en études supérieures. Les candidatures sont à déposer en Mairie avant le 1^{er} avril 2020.

OFFRE D'EMPLOI

Nous cherchons une personne intéressée pour faire du ménage.
Pour tous renseignements, vous pouvez contacter le 06 38 38 07 85.

RECENSEMENT

Les filles et les garçons nés en mars 2004 et à partir de leur date d'anniversaire doivent se faire recenser en Mairie. Se munir du livret de famille et de la carte d'identité. Le recensement citoyen est **obligatoire**. Cette démarche facilite l'inscription **sur les listes électorales** et déclenche la convocation à **la Journée Défense et Citoyenneté**.

PAROISSE

Mercredi des Cendres 26 février

Messe et Célébration des Cendres

-à 15h à LANDIVISIAU

-à 18h30 à PLOUNÉVENTER, PLOUZÉVÉDÉ et SIZUN

Les messes des week-end

Samedis 29 février et 14 mars à 18h à GUICLAN.

Samedis 7 et 21 mars à 18h à PLOUNÉVENTER.

Samedi 28 mars à 18h à PLOUVORN.

Dimanche 1^{er} mars à 10h30 à LANDIVISIAU (messe du BREIZ THIVAL, en breton), à PLOUZÉVÉDÉ et SIZUN.

Dimanches 8, 15, 22 et 29 mars à 10h30 à LANDIVISIAU, PLOUZÉVÉDÉ et SIZUN.

TEMPS DE PARTAGE ET DE PRIÈRE DE 18H30 À 19H À L'ÉGLISE LES VENDREDIS :

-le 6 mars à BODILIS.

-le 15 mars à SAINT-DERRIEN.

-le 20 mars à PLOUNÉVENTER.

-le 27 mars à SAINT-SERVAIS (à l'ossuaire).



RELAIS DES ASSISTANTES MATERNELLES DU PAYS DE LANDIVISIAU

Dates des temps d'éveil du RPAM pour le mois de mars :

- * Saint-Servais (garderie périscolaire) : les 10/03 et 24/03 : temps d'éveil de 10h à 11h et le 31/03 espace jeux entre 9h30 et 11h30.
- * Bodilis (Pôle enfance) : le 06/03 : Temps d'éveil à 10h.
- * Plouneventer (salle An Héol) :
 - 5/03 : Temps d'éveil à 9h30 et 10h30.
 - 12/03 : Temps d'éveil à 9h30.
 - 19/03 : Temps d'éveil à 10h30.

VIE ASSOCIATIVE

AMICALE TROUZ-AN-DOUR

QUALIFICATION DOMINOS : Elle aura lieu le mardi 3 mars à Guimiliau. Les personnes qualifiées disputeront la finale départementale le mercredi 18 mars à Commana.

QUALIFICATION BELOTE : Elle se jouera en individuel le mardi 10 mars, à St-Derrien. La demi-finale nord se tiendra le mardi 22 avril à Plouguerneau et la finale départementale, le mercredi 20 mai à St-Sauveur. Merci de vous inscrire au foyer au plus vite, pour ces qualifications.

JEU LE SAVEZ-VOUS : Ce jeu sera organisé le mardi 5 mai à Saint-Servais et non le 7 comme indiqué par erreur dans le dernier bulletin.

AU BOUILLON DE CULTURE

Depuis le 1^{er} février, la bibliothèque est ouverte le **samedi de 10h30 à 11h45** et fermée le dimanche. Pas de changement pour le mercredi de 17h00 à 18h30.

Les livres appartenant à la Bibliothèque du Finistère seront changés le mardi 10 mars. Les livres empruntés devront être rendus dès que possible.

Nous lançons à nouveau un appel aux personnes qui disposent d'un peu de temps libre pour rejoindre l'équipe des bénévoles pour des activités diverses : couvrir et ranger les livres, faire le choix des ouvrages, assurer les permanences ... Nous avons besoin de votre aide. Merci d'avance.

UNION SPORTIVE SAINT-SERVAIS / SAINT-DERRIEN



U.S SAINT-SERVAIS	
1 ^{er} mars	Championnat à 13h30 à KERNILIS contre H.KERNILIS B
8 mars	Championnat à 15h30 à SAINT-DERRIEN contre E.S.TREFLEZ
22 mars	Championnat à 15h30 à LANHOUARNEAU contre FCLP LANHOUARNEAU-PLOUNEVEZ B
29 mars	Championnat à 15h30 à SAINT-DERRIEN contre SAINT-DIVY SPORTS B

LE COMITÉ DES FÊTES



(Extrait Ouest France)

Pour la seconde fois, la commune va participer au carnaval de Landerneau. Samedi, les bénévoles impliqués dans la construction du char local ont accueilli Albert et André, du comité de Landerneau, pour une inspection technique. « **Il était essentiel pour nous que notre réalisation soit validée par le comité technique ! Cela nous conforte dans nos choix de relier originalité et sécurité** », explique Xavier Bellec, membre de la quinzaine de bénévoles. Ces derniers sont d'ailleurs très satisfaits d'avoir trouvé le hangar, le plateau et le tracteur. La première expérience de 2018 ayant confirmé la capacité à faire des Saint-Servaisiens, quand les promoteurs du projet local ont fait appel aux bénévoles en juin, ils ont rapidement pu mesurer la volonté des habitants à représenter la commune au carnaval landernéen.

Ateliers 0 déchet

La Communauté de Communes propose tous les mois un atelier 0 déchet à destination des habitants du territoire !

Au programme 2020 :



- Je fabrique mes Bee wrap
- J'apprends les bases de la couture
- Je fais de la pâte à modeler et de la peinture naturelle
- Comment utiliser les huiles essentielles dans mes produits fait maison
- Les herbes séchées : tisanes et baumes
- Ramassage des déchets et pique-nique
- Je fabrique mon sopalin lavable
- J'apprends à faire des savons et shampoing solide
- Cuisine fait maison contre cuisine industrielle
- Je fabrique le liquide vaisselle et les tablettes du lave-vaisselle


En parallèle, 4 temps d'échange et de rencontre auront lieu sur différentes communes du territoire, avec comme sujets à venir :

- Echange des adresses : bio, vrac, vente directe, ...
- Recyclage et 2^{ème} vie : vêtements, objets, ...
- Produits cosmétique
- Gaspillage alimentaire

Les dates et lieux des ateliers et réunions seront communiqués au fur et à mesure dans l'année. Pour ne pas manquer l'actualité et/ou rejoindre le mouvement 0 déchet du Pays de Landi ?

Contactez Laetitia l'ambassadrice du tri : 02.98.68.42.41 ou l.marc@pays-de-landivisiau.com


Rejoignez aussi le groupe fermé Facebook : [0 déchet du Pays de Landi](#)



MEMO TRI

QUAND PRÉSENTER QUELLE POUBELLE


PLANNING 2020



POUBELLE COUVERCLE JAUNE
EMBALLAGES + PAPIERS

Bouteilles, flacons en plastique et briques alimentaires **avec bouchons et bien vidés**, boîtes en métal et aérosols **bien vidés**, cartes, journaux, courriers, enveloppes, magazines, publicités, catalogues, annuaires, cahiers, livres... **sans film plastique.**


EN VRAC BIEN VIDÉS



POUBELLE VERTE
ORDURES MÉNAGÈRES

Barquettes polystyrène ou en plastique, pots de yaourt ou crème, papiers gras et articles d'hygiène.

EN SAC



CONTENEUR VERRE
VERRE

Bouteilles **sans bouchon**, flacons en verre, bocaux, pots... **sans couvercle ni capsule.**

Où trouver un point tri verre ?
liste complète et carte sur pays-de-landivisiau.com

SEM AINE A Présentez votre poubelle couvercle jaune

SEM AINE B Présentez votre poubelle ordures ménagères

JANVIER

LUN	MAR	MER	JEU	VEN	SAM	DIM
A	01	02	03	04	05	
B	06	07	08	09	10	11
A	13	14	15	16	17	18
B	20	21	22	23	24	25
A	27	28	29	30	31	

FÉVRIER

LUN	MAR	MER	JEU	VEN	SAM	DIM
A				01	02	
B	03	04	05	06	07	08
A	10	11	12	13	14	15
B	17	18	19	20	21	22
A	24	25	26	27	28	29

MARS

LUN	MAR	MER	JEU	VEN	SAM	DIM
A						01
B	02	03	04	05	06	07
A	09	10	11	12	13	14
B	16	17	18	19	20	21
A	23	24	25	26	27	28
B	30	31				

AVRIL

LUN	MAR	MER	JEU	VEN	SAM	DIM
B	01	02	03	04	05	
A	06	07	08	09	10	11
B	13	14	15	16	17	18
A	20	21	22	23	24	25
B	27	28	29	30		

MAI

LUN	MAR	MER	JEU	VEN	SAM	DIM
B			01	02	03	
A	04	05	06	07	08	09
B	11	12	13	14	15	16
A	18	19	20	21	22	23
B	25	26	27	28	29	30

JUIN

LUN	MAR	MER	JEU	VEN	SAM	DIM
A	01	02	03	04	05	06
B	08	09	10	11	12	13
A	15	16	17	18	19	20
B	22	23	24	25	26	27
A	29	30				

JUILLET

LUN	MAR	MER	JEU	VEN	SAM	DIM
A			01	02	03	04
B	06	07	08	09	10	11
A	13	14	15	16	17	18
B	20	21	22	23	24	25
A	27	28	29	30	31	

AOÛT

LUN	MAR	MER	JEU	VEN	SAM	DIM
A				01	02	
B	03	04	05	06	07	08
A	10	11	12	13	14	15
B	17	18	19	20	21	22
A	24	25	26	27	28	29
B	31					

SEPTEMBRE

LUN	MAR	MER	JEU	VEN	SAM	DIM
B			01	02	03	04
A	07	08	09	10	11	12
B	14	15	16	17	18	19
A	21	22	23	24	25	26
B	28	29	30			

OCTOBRE

LUN	MAR	MER	JEU	VEN	SAM	DIM
B						01
A	05	06	07	08	09	10
B	12	13	14	15	16	17
A	19	20	21	22	23	24
B	26	27	28	29	30	31

NOVEMBRE


LUN	MAR	MER	JEU	VEN	SAM	DIM
B						01
A	02	03	04	05	06	07
B	09	10	11	12	13	14
A	16	17	18	19	20	21
B	23	24	25	26	27	28
A	30					

DÉCEMBRE

LUN	MAR	MER	JEU	VEN	SAM	DIM
A			01	02	03	04
B	07	08	09	10	11	12
A	14	15	16	17	18	19
B	21	22	23	24	25	26
A	28	29	30	31		

1 ZONE DE KERVEN I BP 30122 29401 I LANDIVISIAU CEDEX
02 98 68 42 41 | www.pays-de-landivisiau.com

NOS PARTENAIRES



UN DOUTE ?
Consultez l'application Guide du tri : www.consigne0deutri.fr

ENEDIS procède périodiquement à des opérations d'élagage et d'abattage à proximité des ouvrages électriques afin de garantir la continuité et la qualité de distribution de l'électricité.

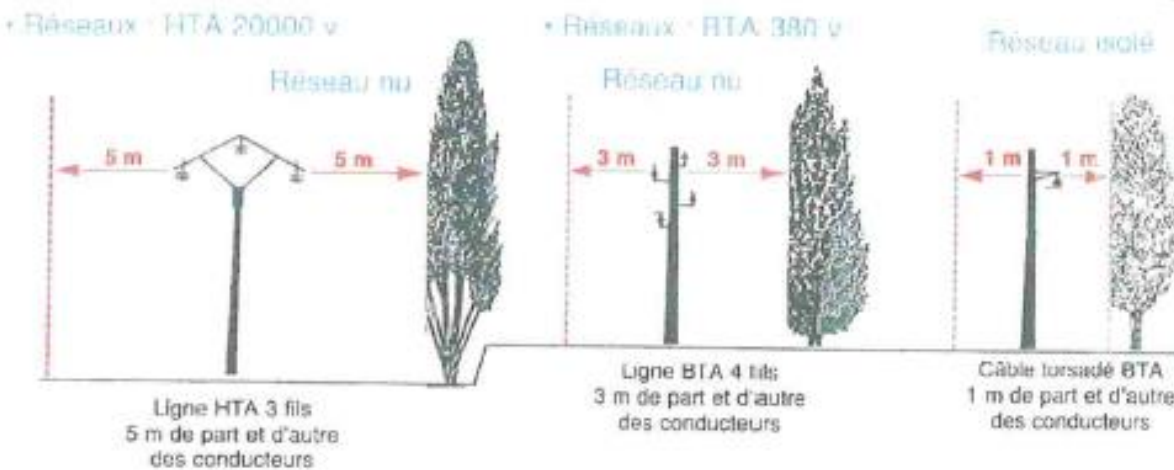
Notre entreprise a été retenue pour réaliser ces travaux et notre première démarche est de vous informer et de vous demander de nous retourner dûment complété et signé ce document par retour de courrier.

Le relevé que nous effectuons au préalable a pour but de regrouper et d'organiser les chantiers par secteur afin de limiter les déplacements de matériels lors de la réalisation des travaux. Les produits des coupes restent votre propriété sur place.

Pour votre sécurité, nous vous rappelons que les risques d'électrocution sont importants et **qu'aucune intervention à proximité des conducteurs n'est autorisée sans l'avis d'ENEDIS et doit être réalisée par des entreprises habilitées.**

Nous vous rappelons ci-dessous les distances de sécurité à la construction de l'ouvrage.

La gérance,



PORTE OUVERTE

✓ **Journée Découverte des formations** au Lycée du Cleusmeur à LESNEVEN le vendredi 6 mars de 17h00 à 19h30 et le samedi 7 mars de 9h à 12h30.

Lise Sant-Frañsez Itron-Varia
St-François Notre-Dame
Lycée | Lesneven
S'épanouir aujourd'hui pour construire demain

Possibilités d'internat en chambre individuelle

Le Cleusmeur
Lycée Professionnel | Lesneven
S'épanouir aujourd'hui pour construire demain

- Seconde Générale et Technologique
- Bacs Généraux
- Filière Bilingue
- Section Européenne
- Large choix d'options et spécialités
- Internat

- Bac Pro : Services aux Personnes et Aux Territoires
- CAPa : Services aux Personnes et Vente en Espace Rural
- 4ème - 3ème à projet professionnel
- Internat

1 rue des Récollets - BP 90
29260 Lesneven

Accueil
Tél : 02.98.83.09.44

accueil@sfnf.fr
www.sfnf.fr

5 rue Chanoine Calvez
29260 Lesneven

Accueil
Tél : 02.98.21.23.24

lesneven@cneap.fr
www.cleusmeur.net

BULLETIN N°206- AVRIL 2020 : Les annonces pour le prochain bulletin d'informations devront parvenir à la Mairie par mail sous un format informatisé afin d'éviter des erreurs de retranscription (merci de mettre l'article en pièce jointe) pour le lundi 20 mars 2020 à midi (dernier délai). Il sera distribué au cours de la semaine 14.